



誰もが地域で働くことができ
あたりまえに暮らすことができる。
そんな地域づくりを目指しています。



人と建物をきれいに
株式会社クリエ

社会事業パンフレット
障害者雇用コンサルティング

● 私たち清掃会社が障害者雇用に取り組む理由

1 地域企業として 社会福祉に貢献する

私たちクリエは創業当時から社会の公器であることを自覚し、ビジネス以外にも地域活性のための活動にも参画してまいりました。近年、障がい者や生活困窮者層(ニート・ひきこもり等)の「働きたくても働けない」という就労課題が全国的に発生していることを知り、私たちのまち北摂エリアでも同様の状況であることがわかってきました。地域企業としてその課題に対して「何かアクションを起こす」という選択肢しかないと感じました。

2 多くの地域医療機関が 障害者雇用を進められずにいます。

仕事柄、医療機関での業務は多いです。障害者雇用についてお聞きしていると、多くの医療機関で「進められていない」「雇用してもすぐに辞める」「すでに納付金を払っている」など、厳しい状況であることを知ります。

クリエは清掃業務を通じ、
年齢・性別・立場・障害にかかわらず
「ともにたたく」を考え、実現していきます。

会社名 株式会社クリエ
所在地 大阪府高槻市今城町 28-11
連絡先 Tel. 072-691-0880 Fax. 072-691-0881
代表者 代表取締役 森 雅也
事業内容 建築物・空調設備の清掃及び保守管理
不動産の管理、建築工事及び設備工事、内装工事業
総合リース/レンタル業



3 地域には「働きたい」障がい者が たくさんいます。

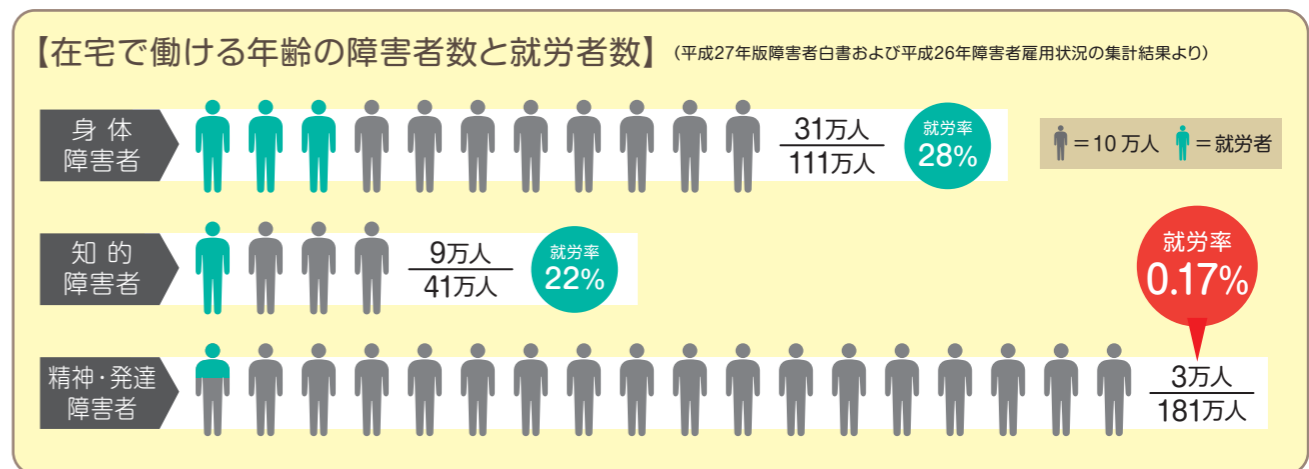
彼/彼女たちは日々就職のために訓練をしています。私たちが出会った障がい者は、とても真面目で与えられた役割を高い精度で取り組む、価値ある人材であることを知ります。しかし、受け入れる企業側に一方的な壁があり、障害者雇用がうまく進まないのです。特に精神・発達障害当事者の就職数が圧倒的に少ない現状があります。(右図参照)

4 クリエの本業である「清掃」は 障がい者の就労とマッチする!

多くの障がい者と出会い、実際にクリエの現場で働いて頂くことで、それに気づけたことが大きな収穫でした。清掃は「綺麗になる」ことで成果が見えやすく、またマイペースで取り組むことができるので、障がい者の業務としては相性が良いのです。「清掃なら障害者雇用の現状は変えられる!」そう強く感じ、医療機関に導入頂くために事業化を決意しました。

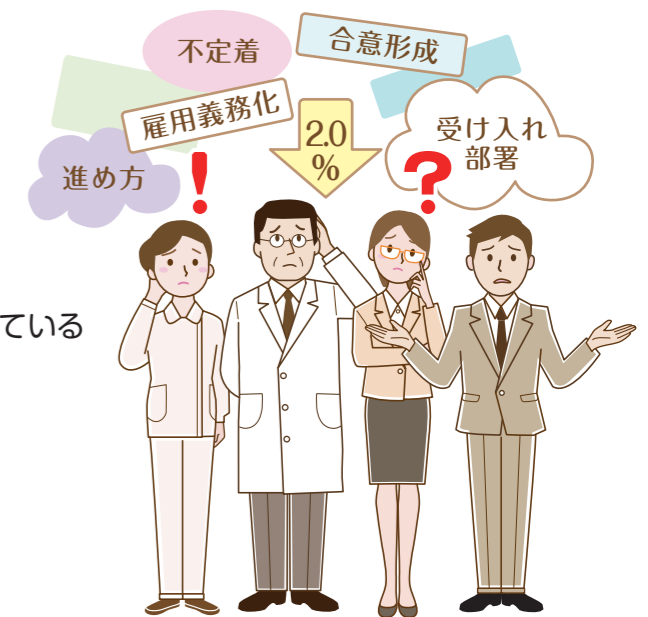
精神・発達障害の就労者数の少なさは社会課題

最新の調査によると特に精神・発達障害者の雇用数の少なさが目立ち、さらなる雇用実現に向けた対策が急務であるといえます。



医療機関にある障害者雇用への悩み

- ☑ 障害者雇用率が2.0%を下回っていて雇用が急務
- ☑ さらに精神障害者の雇用義務化と聞いて焦りがある
- ☑ 従事してもらえない業務がない、想像できない
- ☑ 雇用が必要と分かっても受け入れ部署がない
- ☑ 障害者雇用に対する社内での合意形成に難しさを感じている
- ☑ すでに雇用しているがなかなか定着しない
- ☑ そもそも障害者雇用の進め方がわからない
- ☑ 進めたくても日々の業務でなかなか動けない



清掃事業とビジネスセクターでのコンサルティングノウハウを合わせることで
地域企業を活性化し、障害者雇用が可能になります。

障害者雇用を実現する「クリエモデル」

コンセプトは障害者雇用のトータルコンサルティング

クリエが提案するモデルプランには、大きな要素として(1)障害者雇用の実現 (2)委託費用の低減 (3)就労定着支援があり、**雇用設計**から**定着支援**まで地域との連携を図りながら、全面的にサポートする体制が整っています。

そのため、初めて障害者雇用に取り組まれる企業様にも安心してお任せいただけます。



【医療機関が外部委託している業務をクリエモデルに変更された場合】

雇用設計

- 障害者の特性に合わせた業務設計
- ジョブコーチの職場評価・業務評価
- 業務マニュアル作成
- 雇用条件検討
- 適切な人材提案
- 本人の職場実習コーディネート
- 職場内での障害理解啓発
- 各種必要となるツール作成
- 各種助成金手続きサポート



定着支援

- 定着支援計画策定
- 本人特性に合わせたコミュニケーション方法等の職場サポート
- 業務品質管理者の定期的な職場訪問による業務品質管理
- ジョブコーチの職場訪問と個別面談によるコンディションケア
- 職場内での障害理解啓発
- その他、雇用後のお困りごとの解決

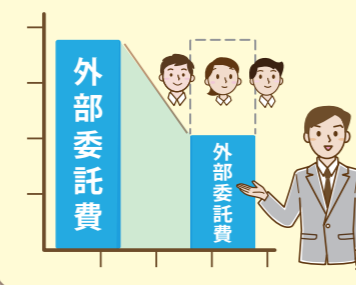
障害者雇用の実現

綿密な障害者雇用設計により企業にとって必要不可欠な人材として雇用を実現することができます。



外部委託費の低減

障害者雇用により、委託作業員が減ることとクリエで業務内容を徹底的に見直すことで、高効率化するため外部委託費用の低減が可能になります。

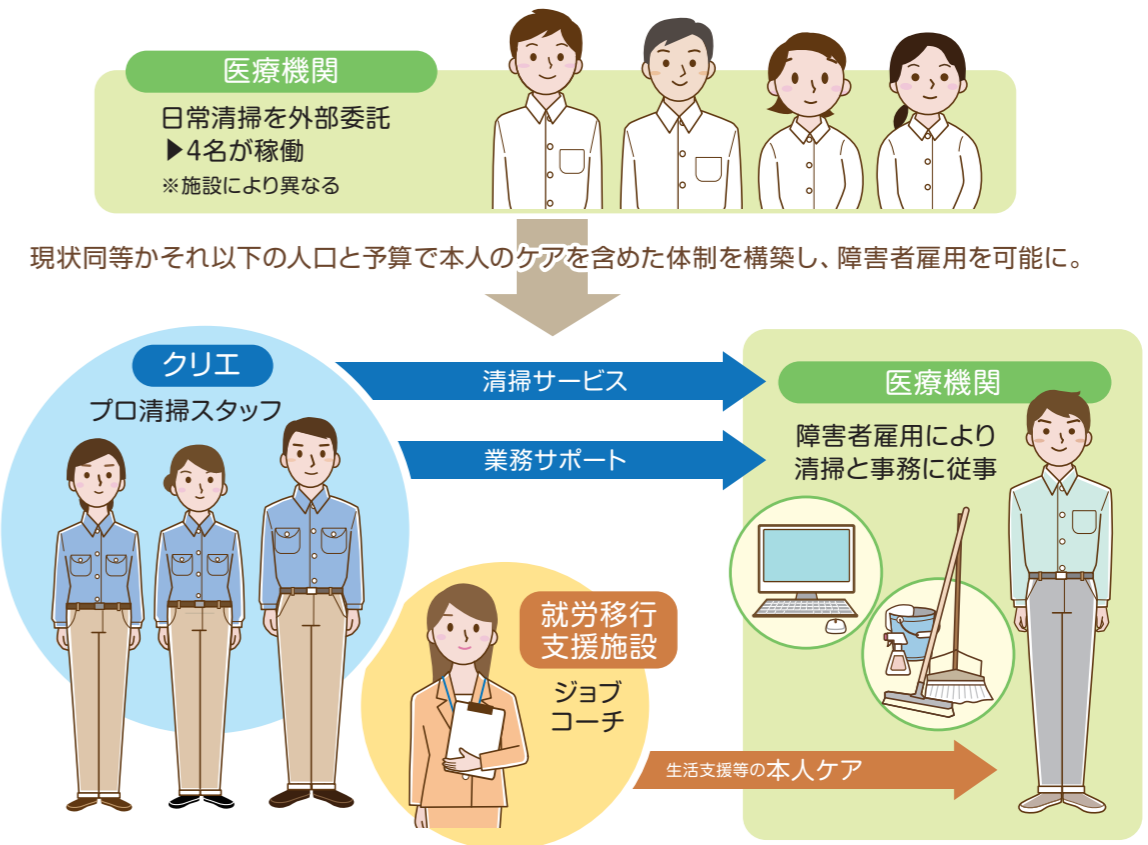


地域と連携した定着支援

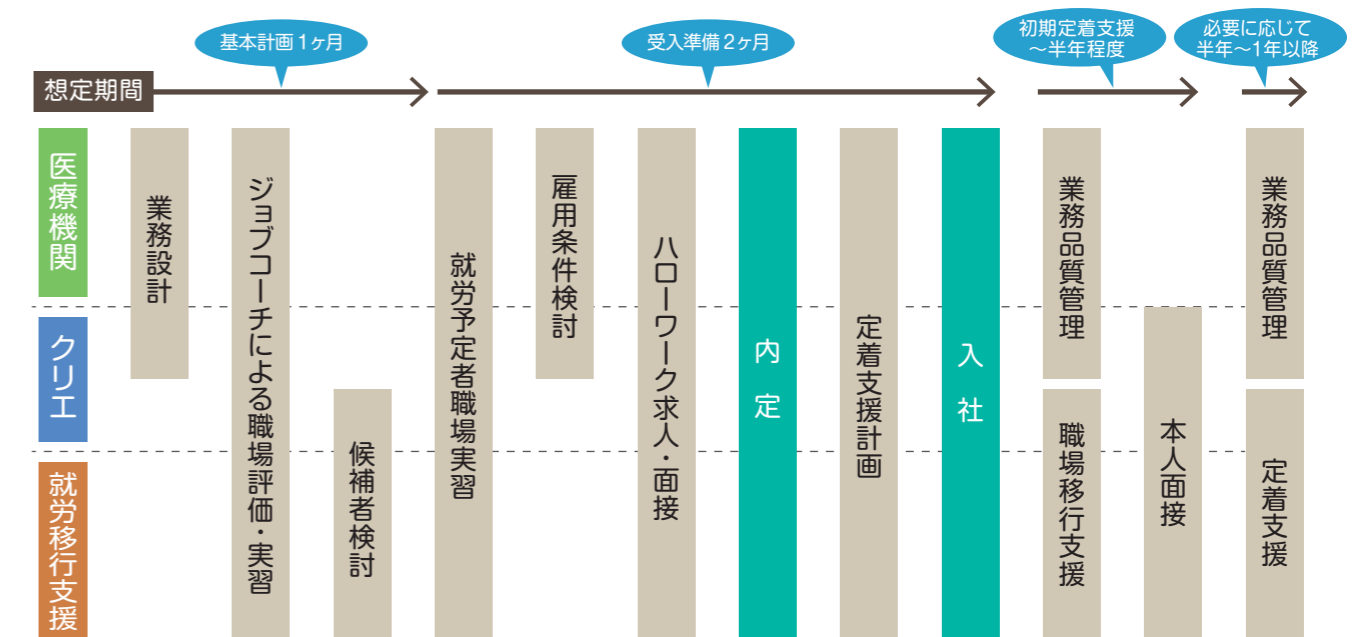
就労支援施設のジョブコーチと連携を取りながら、チームで本人をケアすることで「イキイキと働き続ける」環境づくりを行います。



モデルプラン図



導入フロー



高槻市内医療機関〈従業員数：約350名〉

障害者雇用について医療機関のご担当者様からご相談をいただきました。ヒアリングをしっかりと行うことで「課題」を明確に整理し、業務の切り出しから助成金の申請までをサポートさせていただき、約6ヶ月の期間を経て、2名の障害者雇用を実現しました。

目的課題

- ① 雇用の進め方がわからない
- ② 従事してもらえない業務がない
- ③ コストを削減したい
- ④ 雇用後の本人ケアが心配



提案実施

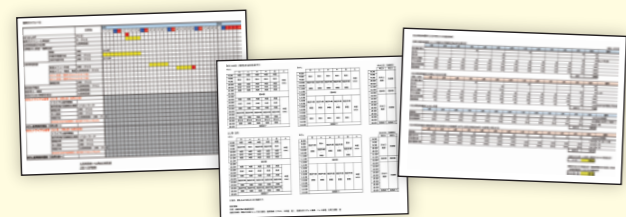
- ① ヒアリング
- ② 雇用準備から雇用後の定着支援までのスケジュールを作成
- ③ 外部委託の徹底的な業務分析
- ④ コスト削減効果の高い業務を選定
- ⑤ クリエと就労移行支援事業所が協力した定着支援を計画（月1回以上の職場訪問と本人面談の実施）



結果

雇用計画シートを活用し、「全体スケジュール」や「雇用による外部委託削減効果」「職務開発」等を明確化。

- クリエ
 - 雇用計画
 - 助成金提案
 - 業務分析・設計
 - 業務管理
- 就労移行支援施設
 - 職域開拓
 - 人材提案
 - 定着支援



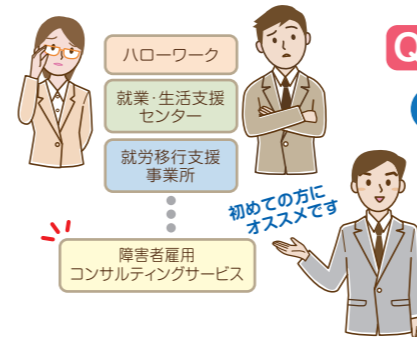
継続サポート

- ① 定着支援計画策定
- ② 本人特性に合わせたコミュニケーション方法等の職場サポート
- ③ 業務品質管理者の定期的な職場訪問による業務品質管理
- ④ ジョブコーチの職場訪問と個別面談による本人のコンディションケア
- ⑤ 職場内での障害理解啓発
- ⑥ その他、雇用後のお困りごとの解決 ...etc.

Q & A よくあるご質問

Q1 障害者雇用は何から始めれば良いのかわかりません…

A まずは障害者雇用の目的を明確にすることが重要です。雇用率達成だけを目的にするのではなく、「会社にとって意義ある障害者雇用とはどういうものか」を丁寧に検討します。例えば「各部署が本来業務に集中できるようなサポートをしてもらう」「外注コストを下げられるように」といった「社内のお困りごとを解決するための障害者雇用を実現すること」を目的にする、などです。



Q2 どこに相談をするのがオススメでしょうか？

A ハローワーク、就業・生活支援センター、就労移行支援事業所等の支援機関や弊社のような障害者雇用のコンサルティングサービスを展開する企業が良いでしょう。支援機関はサービスが無料ですが、扱う案件数も多いことや福祉制度の都合でサポートに制約が出てしまいます。そのため初めて障害者雇用を進める企業様は、コンサルティング企業のサービスを利用して雇用全体の設計をした上で、各局面で支援機関の協力を得ていく、ということが最良の選択かと思えます。

Q3 障がい者はどんな仕事ができるのでしょうか？

A 知的・身体・精神・発達障害など障害特性やご本人によって、得意なこと・苦手なことは千差万別です。そのため、社内の業務洗い出しを行う段階から「支援機関からジョブコーチを派遣してもらう」「コンサルタントを派遣してもらう」など、早々に専門家に相談されるのが良いと思います。また、業務が本当に障害者雇用にはマッチするかどうか、支援機関に委託することで就労訓練をしている障がい者に「職場実習」に来てもらうことができます。そのような仕組みも活用しながら、障害者雇用に向けてご準備ください。



Q4 クリエのコンサルティングサービスに相談するには？

A ご連絡をいただければ、専任の障害者雇用コンサルタントがお伺いいたします。障害者雇用の初歩的なご質問から、既に雇用されていて様々な課題を抱えておられる場合のご相談まで、幅広くお応えいたします。ご相談は**完全無料**です。無理な営業は決していたしておりませんので、お気軽にお問い合わせください。



【お問合せ・ご相談】株式会社クリエ ☎072-691-0880 月～金9:00～18:00

障害者雇用に関する 無料相談を承っております。

障害者雇用導入時の疑問から、既に雇用されていて
様々な課題を抱えておられる場合のご相談まで、
幅広くお応えいたします。



人と建物をきれいに

株式会社 **クリエ**

<http://cle-e.jp/>

〒569-1135 大阪府高槻市今城町 28-11 TEL.072-691-0880 FAX.072-691-0881

